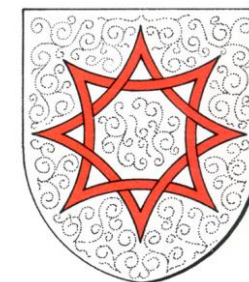


PLAN LOCAL d'URBANISME

Projet

Rixheim



2.b - Projet d'Aménagement et de Développement Durable

Orientations générales
Document graphique

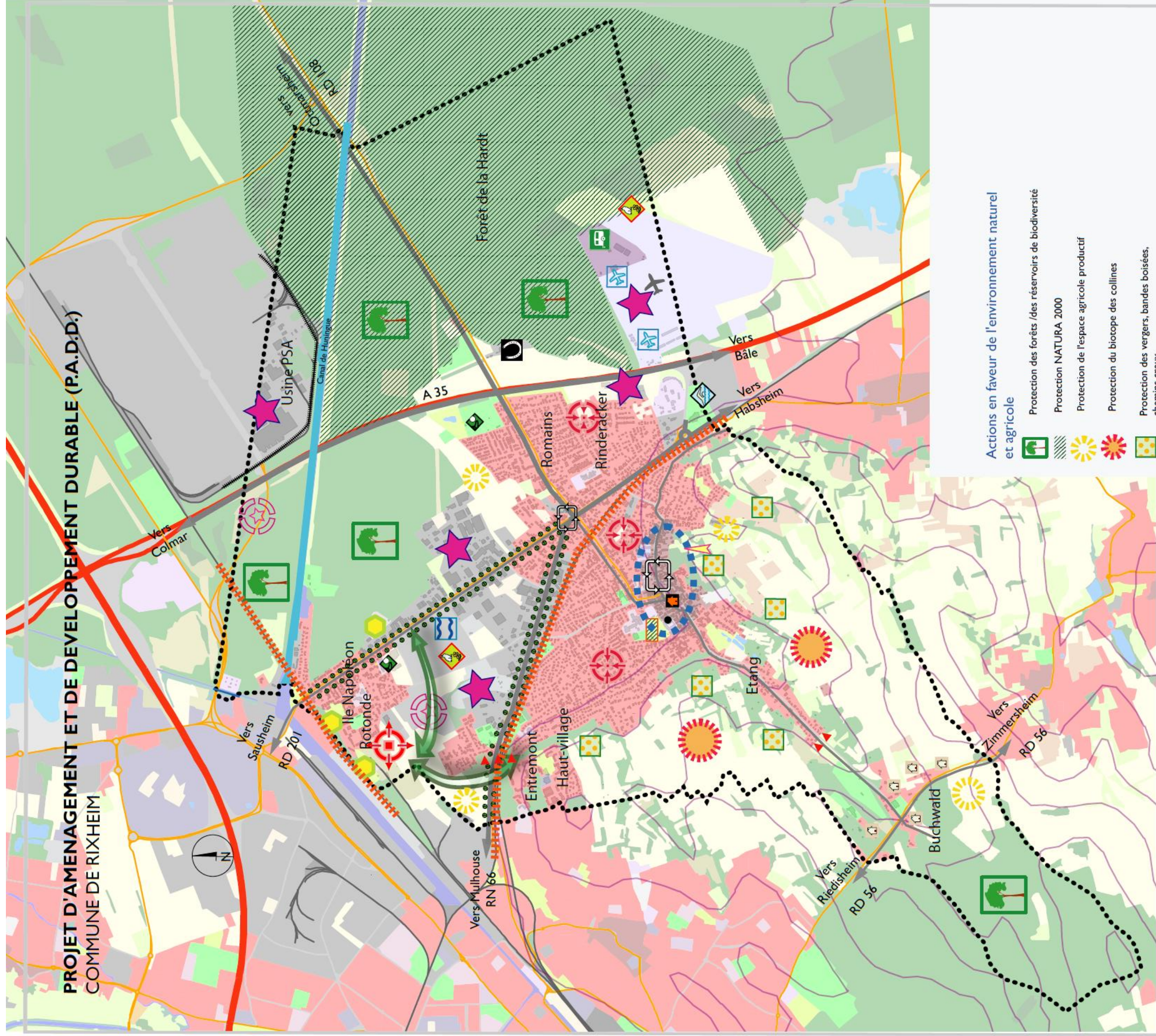
Projet de P.L.U. arrêté par Délibération du Conseil
Municipal du

Le Maire



Octobre 2017

PROJET D'AMENAGEMENT ET DE DEVELOPPEMENT DURABLE (P.A.D.D.) COMMUNE DE RIXHEIM



Actions en milieu urbanisable

- Cœur de ville à conforter et à valoriser
- Renouvellement urbain
- Extension de la zone urbaine et reconversion de friches
- Optimisation de l'espace urbain, mixité
- Limite à l'urbanisation le long des axes
- Protection du bâti remarquable et du patrimoine architectural
- Protection du Parc de la Commanderie

Actions en faveur des activités et équipements

- Développement économique et diversification
- Développement des activités liées à l'aéronautique (aérodrome-Euroairport)
- Réserve foncière
- Gens du voyage : aide de grand passage à organiser
- Valorisation du centre équestre
- Equipement de téléphonie
- Réseau ferré et cadencement à développer

Actions en faveur de l'environnement naturel et agricole

- Protection des forêts /des réservoirs de biodiversité
- Protection NATURA 2000
- Protection de l'espace agricole productif
- Protection du biotope des collines
- Protection des vergers, bandes boisées, chemins creux
- Aménagement urbain et paysager le long de la RN 66 et de la RD 201
- Corridor écologique à conforter
- Protection de la faune et de la flore
- Réaménagement en zone naturelle
- Jardins familiaux à créer ou à préserver

- Mairie/Musée
- Centre nautique
- Equipement sportif
- Aérodrome
- Habitat dispersé